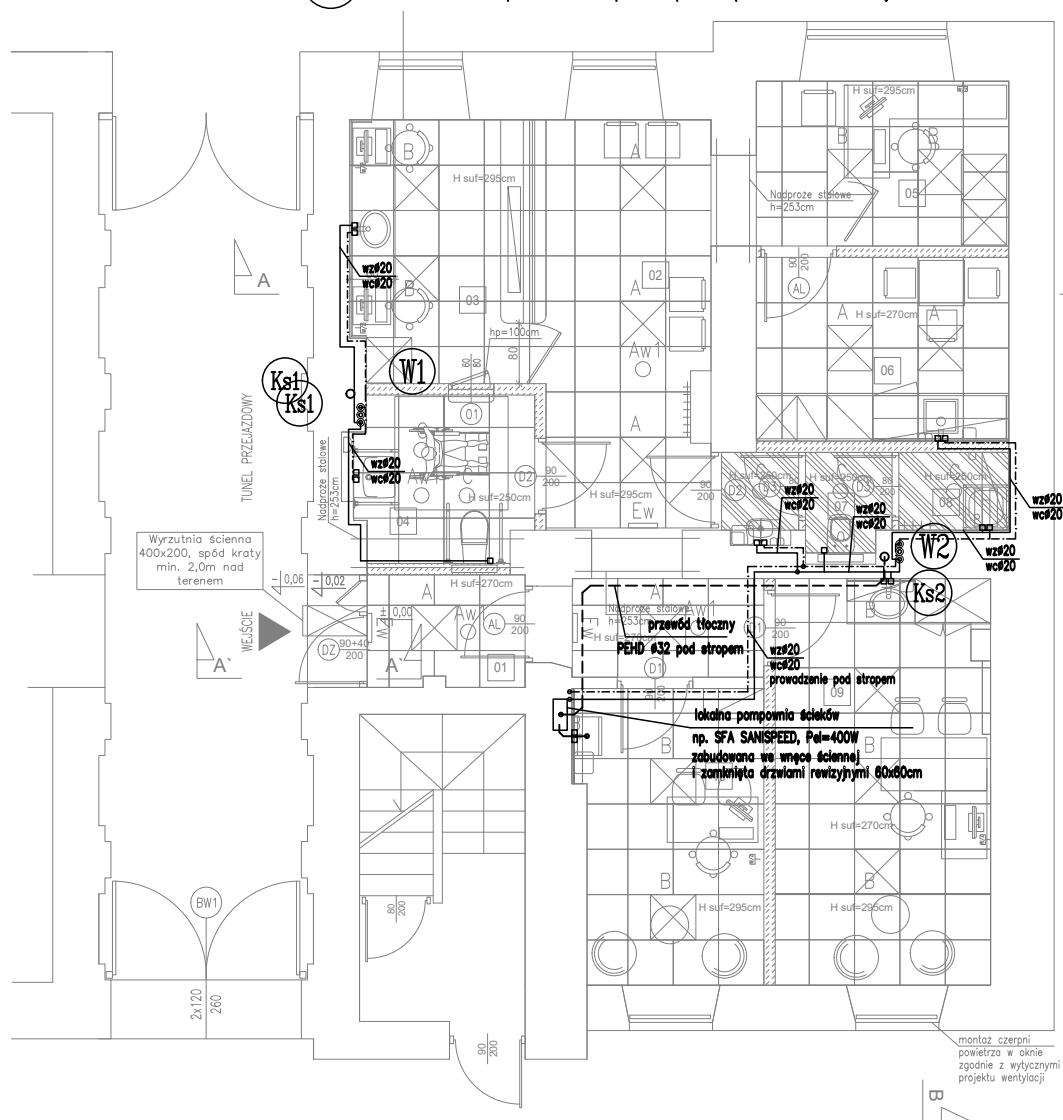


- zimna woda – rury np. PP – prowadzone w izolacji termicznej
- ciepła woda użytkowa – rury np. PP Stabi – prowadzone w izolacji termicznej
- oznaczenie pionów kanalizacji sanitarnej – prawdopodobna lokalizacja
- oznaczenie pionów wodnych – prawdopodobna lokalizacja



FRAGMENT RZUTU PARTERU

WIATROLAP GRES	3,1m ²
TEMPERATURA	+20°
WENTYLACJA	1,5w/h
OŚWIETLENIE	300 lx
KLIMATYZACJA	NIE

20	KOMUNIKACJA/POCZESKALNIA	
	PCV	15,5m ²
	TEMPERATURA	+20°
	WENTYLACJA	30m ³ /os
	OŚWIECLENIE	300 lx
	KLIMATYZACJA	TAK

03	WYDANIE LEKU	
	PCV	9,0m ²
	TEMPERATURA	+20°
	WENTYLACJA	1,5w/h
	OŚWIETLENIE	500 lx
	KLIMATYZACJA	TAK

Z	WC NPS PACJENTÓW	
	GRES	4,9m ²
	TEMPERATURA	+20°
	WENTYLACJA	50m ³ /h
	OŚWIETLENIE	200 lx

05	REJESTRACJA	
	PCV	7,2m ²
	TEMPERATURA	+20°
	WENTYLACJA	1,5w/h
	OŚWIETLENIE	500 lx
	KLIMATYZACJA	TAK

8	POK. SOCJALNY PCV	8,1m ²
	TEMPERATURA	+20°
	WENTYLACJA	4,0w/h
	OŚWIETLENIE	300 lx
	KLIMATYZACJA	TAK

W	WC PERSONELU	
	GRES	2,6m ²
TEMPERATURA		+24°
WENTYLACJA		50m ³ /h
OŚWIETLENIE		200 lx

8	SKŁAD PORZĄDKOWY	
	GRES	1,4m ²
	TEMPERATURA	+18°
	WENTYLACJA	50m ³ /h
	OŚWIETLENIE	200 lx

ul. Dywizjonu 303 139/209
01-470 Warszawa
tel. 604 583 822, 607 292 604



INWESTOR:	SZPZLO - Warszawa PRAGA - PÓŁNOC ul. Jagiellońska 34, 03-719 Warszawa		
TEMAT:	PRZEBUDOWA CZĘŚCI PARTERU BUDYNKU ADMINISTRACYJNEGO PRZY UL. JAGIELLOŃSKIEJ 34 W WARSZAWIE DLA POTRZEB PORADNI LECZENIA UZALEŻNIEŃ - METADON		
ADRES:	ul. Jagiellońska 34, 03-719 Warszawa		
BRANŻA	SANITARNA		
STADIUM	PROJEKT WYKONAWCZY		
ZAKRES	INSTALACJA WOD-KAN FRAGMENT RZUTU PARTERU - PRZEBUDOWA-	DATA: 10.2020 r.	SKALA: 1:100
		NR UPR.	PODPIS:
PROJEKTANT:	mgr inż. Kamil Płudowski <i>w specjalności instalacyjnej w zakresie sieci instalacji i urządzeń wodociągowych, kanalizacyjnych, ciepłych, wentylacyjnych i gazowych bez ograniczeń</i>	MAZ/0596/PBS/17	WK1
SPRAWDZAJĄCY:	mgr inż. Agnieszka Gregorowicz <i>w specjalności instalacyjnej w zakresie sieci instalacji i urządzeń wodociągowych, kanalizacyjnych, ciepłych, wentylacyjnych i gazowych bez ograniczeń</i>	MAZ/0444/POOS/08	str.